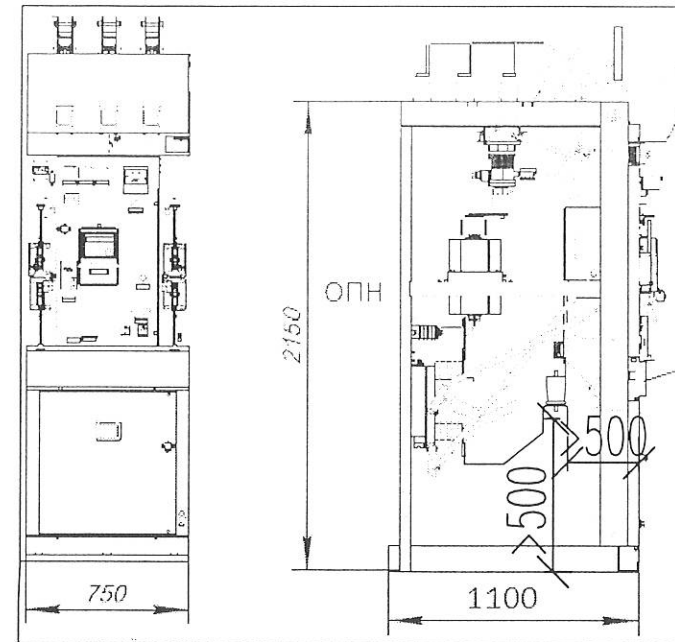


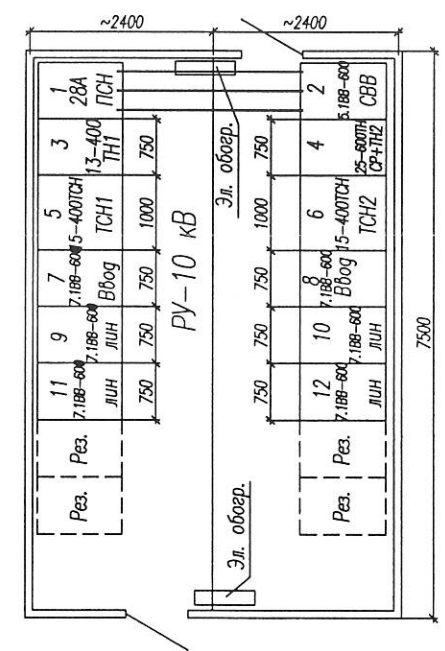
Запрашиваемые данные		Ответы заказчика						
Порядковый номер ячейки по плану		11	9	7	5	3	1	
Номинальное напряжение КСО	10 кВ							
Номинальный ток сборных шин	630 А							
Механическая блокировка на замках Гиндомана	Нет							
Материал и сечение сборных шин	АД31Т 50x5							
Схема главных цепей							см схему лист 7	
Номенклатурное обозначение камеры КСО-298		7.1ВВ-600	7.1ВВ-600	7.1ВВ-600	15-400ТЧ25	13-400ТН	28А	
Назначение ячейки (ввод; отход. к транс.; отход к э.двиг.; и т.д.)		Отходящая	Отходящая	Ввод ф. ** 11/с 10/10 Цветочная	ТЧН	ТН1	ПСН ШМ	
Блок управления TER CM 16_2		+	+	+	-	-	-	
Ширина камеры по фасаду		750	750	750	1000	750	750	
Высоковольтный выключатель, тип, напр., ток		ВВ/ТЕЛ 10-20/630	ВВ/ТЕЛ 10-20/630	ВВ/ТЕЛ 10-20/630	-	-	-	
Трансформатор собственных нужд, тип, напр. мощность		-	-	-	ТСКС25 10/0,4	-	-	
Трансф. тока, тип, коэфф. трансформации		3хТПОЛ-10М-2 300/5	3хТПОЛ-10М-2 300/5	3хТПОЛ-10М-3 400/5	-	-	-	
Трансф. тока, класс точности		0,5S/10P-10/15	0,5S/10P-10/15	0,2S/0,5S/10P-10/15	-	-	-	
Трансф. напряжения, тип, напряжение		-	-	-	-	3хЭНОЛП-10000/100-3x75-0,5-У3	-	
Шинный разъединитель		РВФ3-10/630	РВФ3-10/630	РВФ3-10/630	РВФ3-10/630	РВФ3-10/630	-	
Линейный разъединитель		РВЗ-10/630	РВЗ-10/630	РВЗ-10/630	-	-	-	
Электромеханическая блокировка		нет	нет	нет	нет	да	нет	
Тип предохранителей, ток плавкой вставки		-	-	-	ПКТ-101-10-5-31,5кВ	ПКН-001-10	-	
Тип, кол-во трансформаторов нулевой последовательности		ТЗРЛ-70	ТЗРЛ-70	ТЗРЛ-70	-	-	Освещение камер ~220/12В	
Разрядники, ограничители перенапряжения		ОПН-РТ/ТЕЛ-10/11,5			-	ОПН-КР/ТЕЛ-10/11,5	-	
Тип отходящей линии (кабельная или воздушная)		Кабельная	Кабельная	Кабельная	-	-	-	
Тип нагрузки (двигатель, трансформатор)		-	-	-	-	-	-	
Реле, требующие уточнения	Вид защиты	Защита от замыкания на землю	АГАТ-200	АГАТ-200	АГАТ-200	-	-	
		МТЗ	(Энергомаш РЗА)	(Энергомаш РЗА)	(Энергомаш РЗА)	-	-	
		Отсечка						
		Перегрузка	RS-485	RS-485	RS-485			
		Дуговая защита ДГ Лайм.082	+	+	+	+	+	
Защита по минимальному напряжению								
Телемеханика		ЭНМВ-1-6/3R-220-A1					Ш8200-СОПТ (ШУОТ)	
АВР								
ЛЭШ		+	+	+				
УРОВ		+	+	+				
Род тока вспомогательных цепей		-220 В	-220 В	-220 В		-220 В		
Количество и сеч. кабеля		1x185мм2	1x185мм2	1x185мм2				
Измерительные приборы	Счетчик электроэнергии	Меркурий-234 АРТМ2-00(D)PBR.B	Меркурий-234 АРТМ2-00(D)PBR.B	Меркурий-234 АРТМ2-00(D)PBR.B	Меркурий-234 АРТМ2-02(D)PBR.G			
	ИПКЗ	-	-	ВИНОМ 334IU3.57	3.5			
	Амперметр	0-300 А	0-300 А	0-400 А				
	Вольтметр					0-11,5 кВ	0-500 В	

Требуемые габариты и расположение оборудования внутри линейной и вводной ячеек.



\*Примечание: расположение сборных шин горизонтальное согласно общего вида.

Схема компоновки РП



- Комплектная РПП
- Толщина панелей "Сэндвич": стены-80 мм, потолок-100мм, угол уклона кровли не менее 12,5; свес кровли не менее 200мм.
  - Стандартная окраска стены - серая, двери - синие.
  - Электрообогрев РУ-10кВ 2шт. по 2квт.

Инв.Испол. Подпись и дата Взамен инв.Н

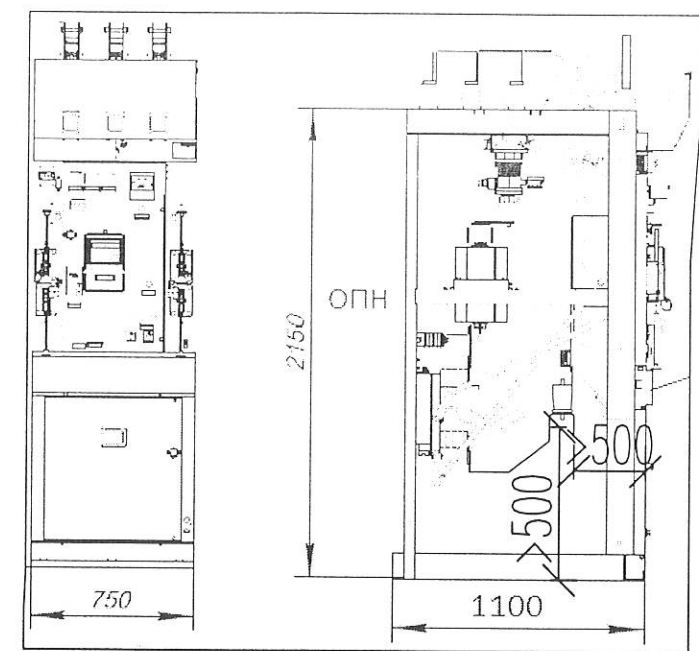
Ширина прохода между камерами в РУ	Уточнить при заказе
Количество боковых экранов правых	см. план РУ
Количество боковых экранов левых	см. план РУ
Количество шинных мостов	1
Резервный источник питания	
Шкаф ШПСН	Ш8200-СОПТ (ШУОТ)
Наименование объекта и его местонахождение	Проектируемая РП в районе п. Мичуринский
Наименование заказчика	ЗАО ПГЭС
Наименование проектной организации ее адрес	ЗАО ПГЭС
Наименование организации-изготовителя ее адрес	

Изм.	Кол.уч.	Лист	№вок	Подпись	Дата
Тех.директор	Репин				
Нач.УАП/ИВТ	Савчихин				31.08.22
Нач.УПЗ	Зацепин				26.08.22
Нач.цеха	Кармишин				
Нач.РЗ	Нырлякин				
Нач.отдела	Ходаковский				25.09
Исполнил	Икаев				25.08

Заказчик: ЗАО "ПГЭС"	Заявитель: ООО СЗ "Веселовка-4"
Код: 2022-00058-ТП	Шифр: 56-05-22-ЭС
Технологическое присоединение ВРУ с ЛЭП проектируемых многоэтажных ж/домов с нежилыми помещениями в границах э/у с кад.№58-24-0292401-937, Пензенская область, район Пензенский, п. Мичуринский	
РП 10/0,4	Стадия Лист Листов
	РД 11
Опросный лист на камеры КСО-298 в РУ-10кВ проект. РП 10/0,4. Секция N1.	ПГЭС

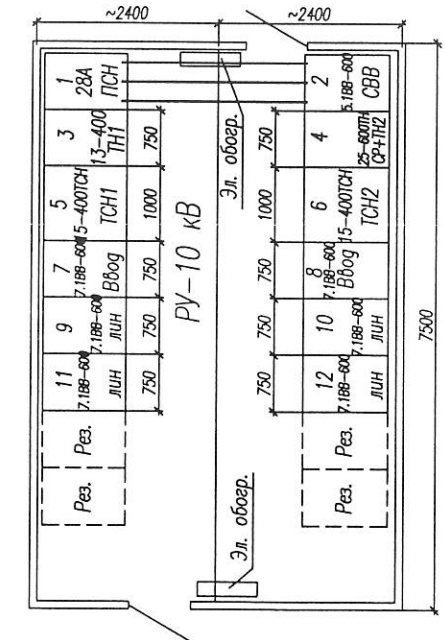
Запрашиваемые данные		Ответы заказчика						
Порядковый номер ячейки по плану		2	4	6	8	10	12	
Номинальное напряжение КСО	10 кВ							
Номинальный ток сборных шин	630 А							
Механическая блокировка на замках Гиндомана	Нет							
Материал и сечение сборных шин	АД31Т 50x5							
Схема главных цепей								
Номенклатурное обозначение камеры КСО-298		5.1ВВ-600	25-600ТН	15-400ТЧ25	7.1ВВ-600	7.1ВВ-600	7.1ВВ-600	
Назначение ячейки (ввод; отход; к транс.; отход к эл.двиг.; и т.д.)		СВ	ТН2 + СВ	ТЧН	Ввод ф. 11/с 110/10 "Цветочная"	Отходящая	Отходящая	
Блок управления TER CM 16_2		+	-	-	+	+	+	
Ширина камеры по фасаду		750	750	1000	750	750	750	
Высоковольтный выключатель, тип, напр., ток		ВВ/ТЕЛ 10-20/630	-	-	ВВ/ТЕЛ 10-20/630	ВВ/ТЕЛ 10-20/630	ВВ/ТЕЛ 10-20/630	
Трансформатор собственных нужд, тип, напр. мощность		-	-	ТСКС25 10/0,4	-	-	-	
Трансф. тока, тип, коэфф. трансформации		3хТПОЛ-10М-2 300/5	-	-	3хТПОЛ-10М-3 400/5	3хТПОЛ-10М-2 300/5	3хТПОЛ-10М-2 300/5	
Трансф. тока, класс точности		0,5S/10P-10/15	-	-	0,2S/0,5S/10P-10/15	0,5S/10P-10/15	0,5S/10P-10/15	
Трансф. напряжения, тип, напряжение		-	3хЭНОЛП-10000/100-3x75-0,5-У3	-	-	-	-	
Шинный разъединитель		РВФ3-10/630	РВФ3-10/630	РВФ3-10/630	РВФ3-10/630	РВФ3-10/630	РВФ3-10/630	
Линейный разъединитель		-	РВЗ-10/630	-	РВЗ-10/630	РВЗ-10/630	РВЗ-10/630	
Электромеханическая блокировка		нет	да	нет	нет	нет	нет	
Тип предохранителей, ток плавкой вставки		-	ПКН-001-10	ПКТ-101-10-5-31,5кВ	-	-	-	
Тип, кол-во трансформаторов нулевой последовательности		-	-	-	ТЗРЛ-70	ТЗРЛ-70	ТЗРЛ-70	
Разрядники, ограничители перенапряжения		-	ОПН-КР/ТЕЛ-10/11,5	-	ОПН-РТ/ТЕЛ-10/11,5			
Тип отходящей линии (кабельная или воздушная)		-	-	-	Кабельная	Кабельная	Кабельная	
Тип нагрузки (двигатель, трансформатор)								
Реле, требующие уточнения	Вид защиты	Защита от замыкания на землю	АГАТ-200	-	-	АГАТ-200	АГАТ-200	АГАТ-200
		МТЗ	(Энергомаш РЗА)	-	-	(Энергомаш РЗА)	(Энергомаш РЗА)	(Энергомаш РЗА)
		Отсечка						
		Перезарука	RS-485			RS-485	RS-485	RS-485
		Дуговая защита ДГ Лайм.082	+	+	+	+	+	+
Защита по минимальному напряжению								
Телемеханика		ЭНМВ-1-6/3R-220-A1	+	+	+	+	+	
АВР								
ЛЗШ		+			+	+	+	
УРОВ		+			+	+	+	
Род тока вспомогательных цепей		-220 В	-220 В		-220 В	-220 В	-220 В	
Количество и сеч. кабеля					1x185мм2	1x185мм2	1x185мм2	
Измерительные приборы	Счетчик электроэнергии	Меркурий-234 ARTM2-00(D)PBR.R	-		Меркурий-234 ARTM2-02(D)PBR	Меркурий-234 ARTM2-00(D)PBR	Меркурий-234 ARTM2-00(D)PBR	
	ИПКЭ	-	-		BINOM 334IU3.5713.5	-	-	
	Амперметр	0-300 А			0-400 А	0-300 А	0-300 А	
	Вольтметр		0-11,5 кВ					
Ширина прохода между камерами в РУ		Уточнить при заказе						
Количество боковых экранов правых		см. план РУ						
Количество боковых экранов левых		см. план РУ						
Количество шинных мостов		1						
Резервный источник питания								
Шкаф ШПСН		Ш8200-СОПТ (ШУОТ)						
Наименование объекта и его местонахождение		Проектируемая РУ в районе п. Мичуринский						
Наименование заказчика		ЗАО ПГЭС						
Наименование проектной организации ее адрес		ЗАО ПГЭС						
Наименование организации-изготовителя ее адрес								

Требуемые габариты и расположение оборудования внутри линейной и вводной ячеек.



\*Примечание: расположение сборных шин горизонтальное согласно общего вида.

Схема компоновки РУ



- Комплектная РПП
- Толщина панелей "Сэндвич": стены-80 мм, потолок -100мм, угол уклона кровли не менее 12,5°, свес кровли не менее 200мм.
  - Стандартная окраска: стены - серые, двери - синие.
  - Электрообогрев РУ-10кВ 2шт. по 2кВт.

Имя, Инициалы, Подпись и дата

Заказчик: ЗАО "ПГЭС"	Заявитель: ООО СЗ "Веселовка-4"
Код: 2022-00058-ТП	Шифр: 56-05-22-ЭС
Технологическое присоединение ВРУ с ЛЭП проектируемых многоквартирных домов с нежилыми помещениями в границах э/у с кад №58:24-0292401:937, Пензенская область, район Пензенский, п. Мичуринский	
Изм. Кол.уч. Лист № Фок. Подпись Дата	ж/домов
Тех. директор Репин	21.08.22
Нач. УАП и ВТ Савчихин	21.08.22
Нач. УПЗ Зацепин	21.08.22
Нач. цеха Кармишин	21.08.22
Нач. РЗ Нырлякин	21.08.22
Нач. отдела Ходаковский	21.08.22
Исполнил Икаев	21.08.22
РП 10/0,4	Стадия Лист Листов
РД	12
Опросный лист на камеры КСО-298 в РУ-10кВ проект. РП 10/0,4. Секция N2.	ПГЭС